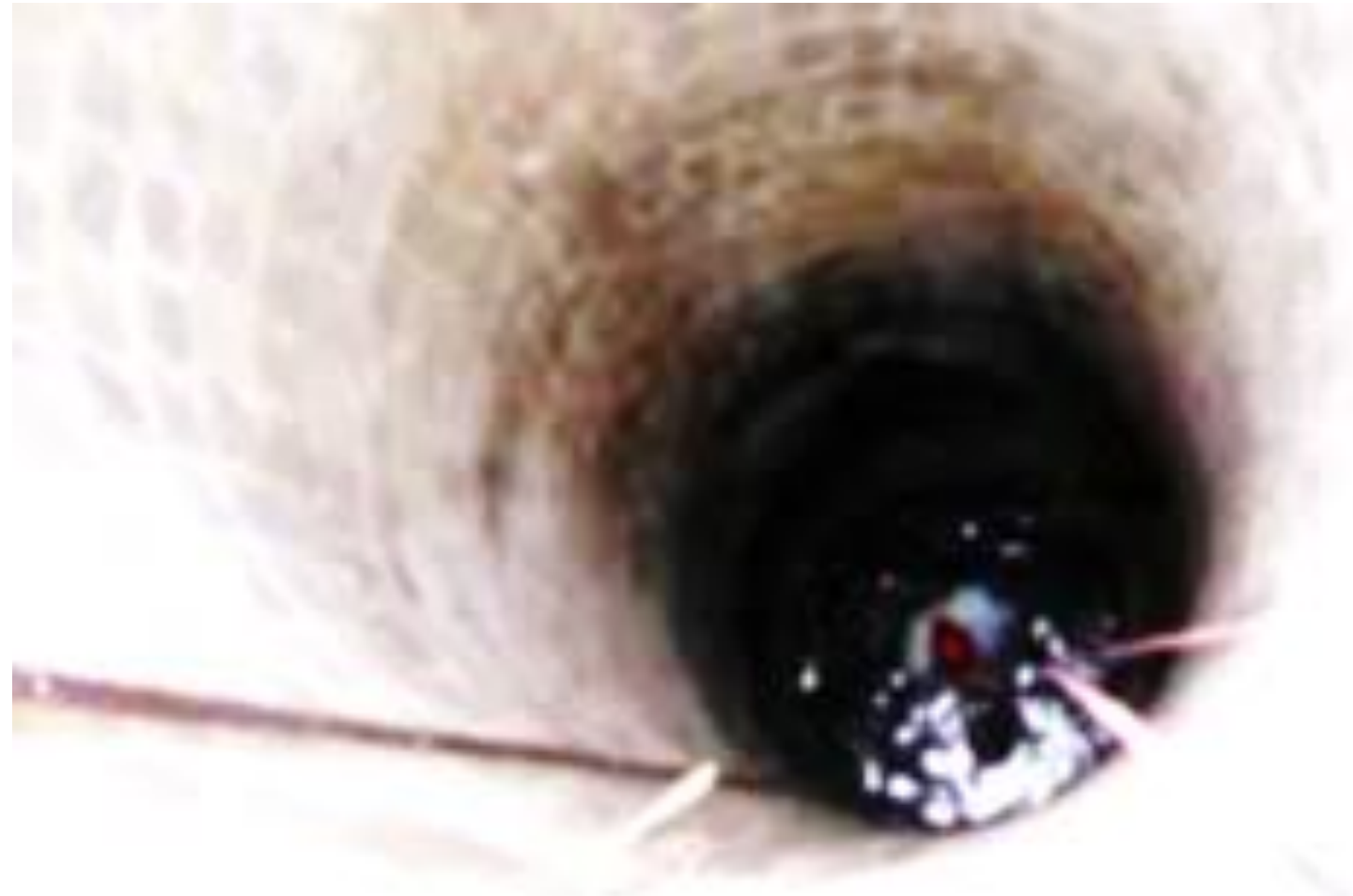


Inquinamento acque di falda da Cromo Esavalente



MONITORAGGIO

Inquinamento acque di falda da Cromo Esavalente

- Inizio monitoraggio: **settembre 2001**;
- Il numero di pozzi campionati dal 2001 al 2005 è **173**;
- Per un totale di circa **2300** campioni fiscali, senza contare centinaia di campioni conoscitivi speditivi, solo per le acque di falda;
- Il numero totale dei piezometri realizzati, all'esterno ed all'interno dell'area galvanica, nel periodo 2002-2005 è **29**;
- Il numero di pozzi utilizzati per il monitoraggio periodico è circa **40**, in aggiunta ai piezometri.

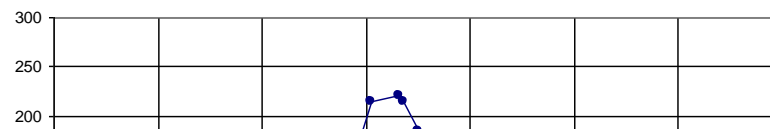
CONCENTRAZIONE NEL TEMPO



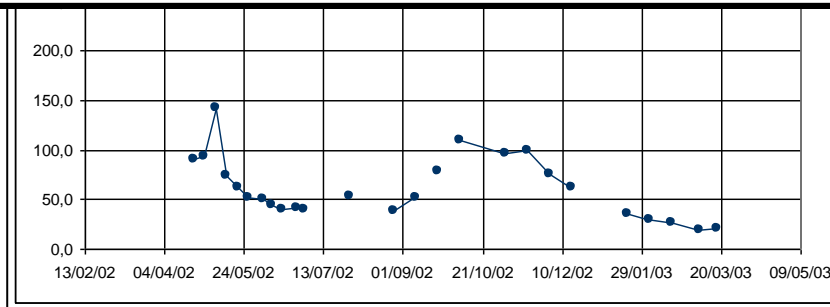
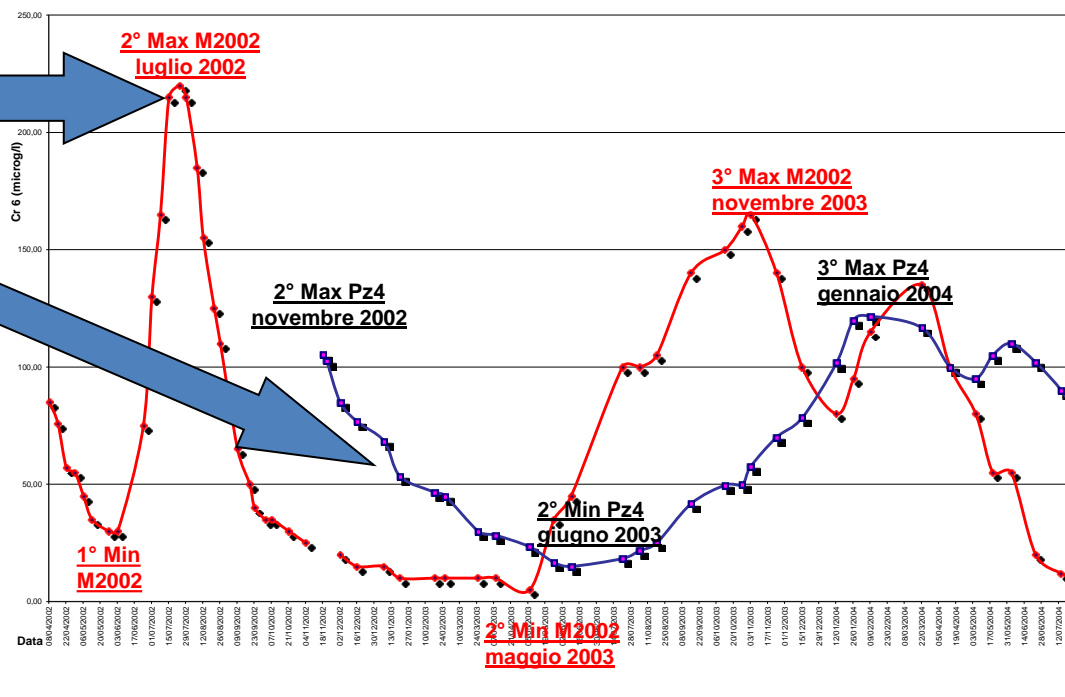
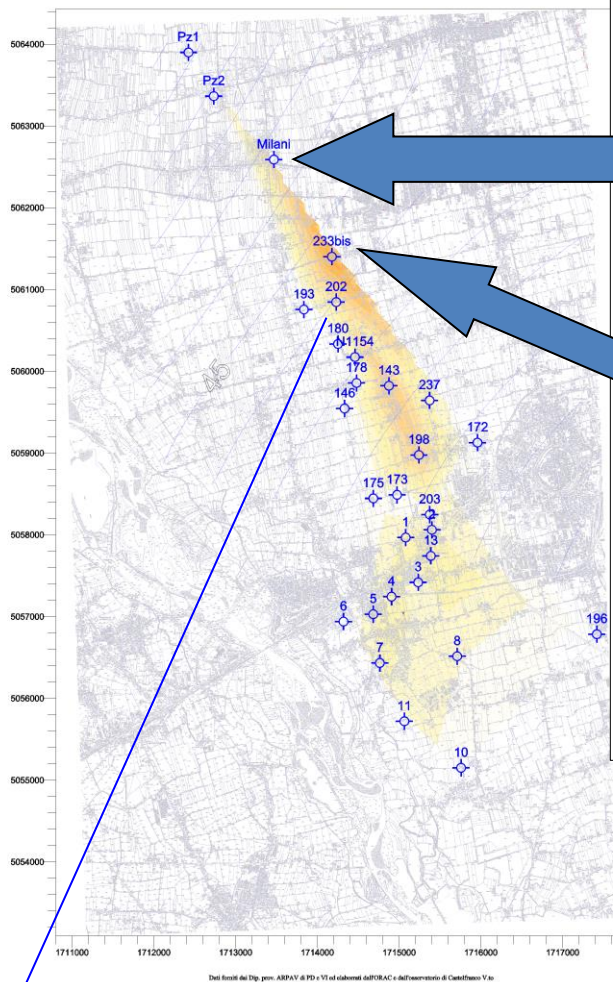
REGIONE VENETO
A.R.P.A.V.



N° POZZO M2002



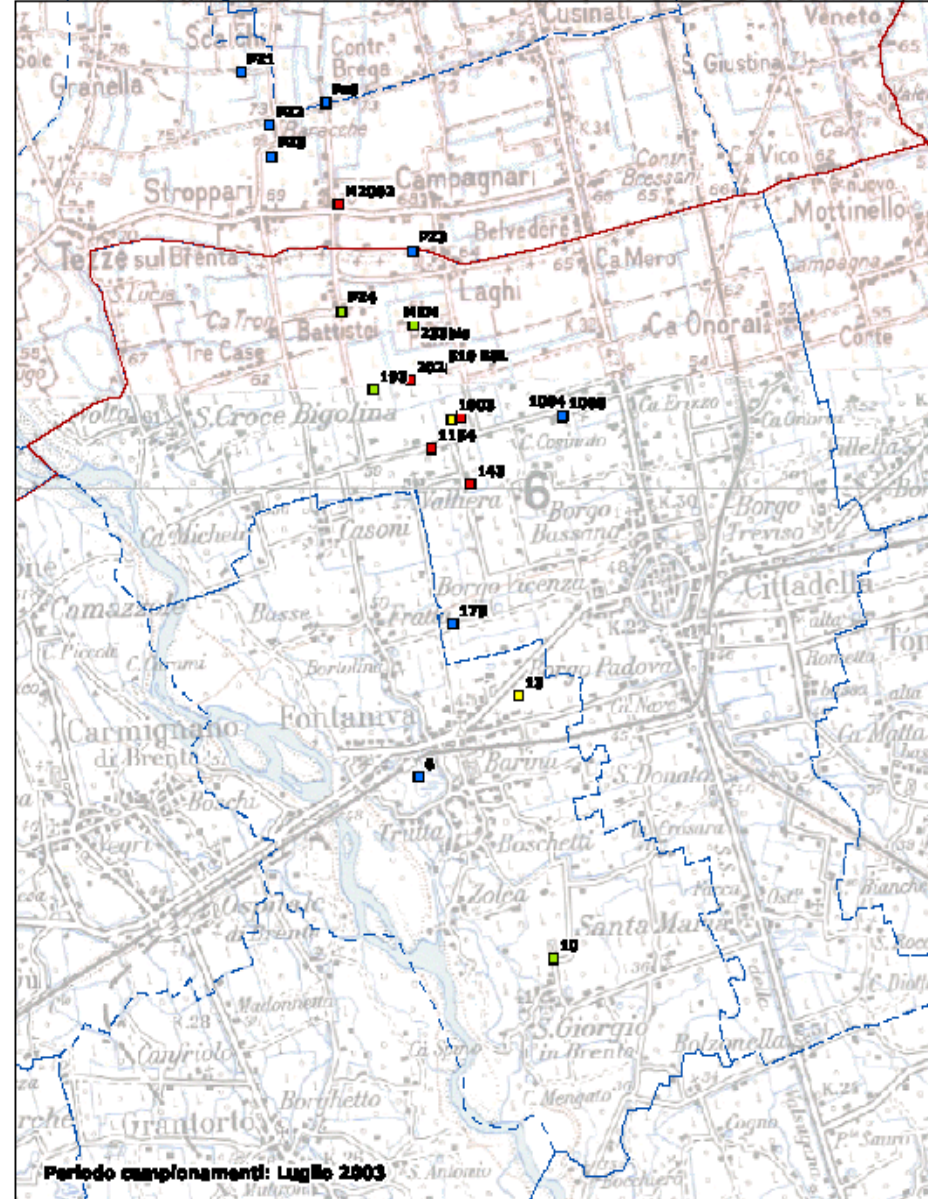
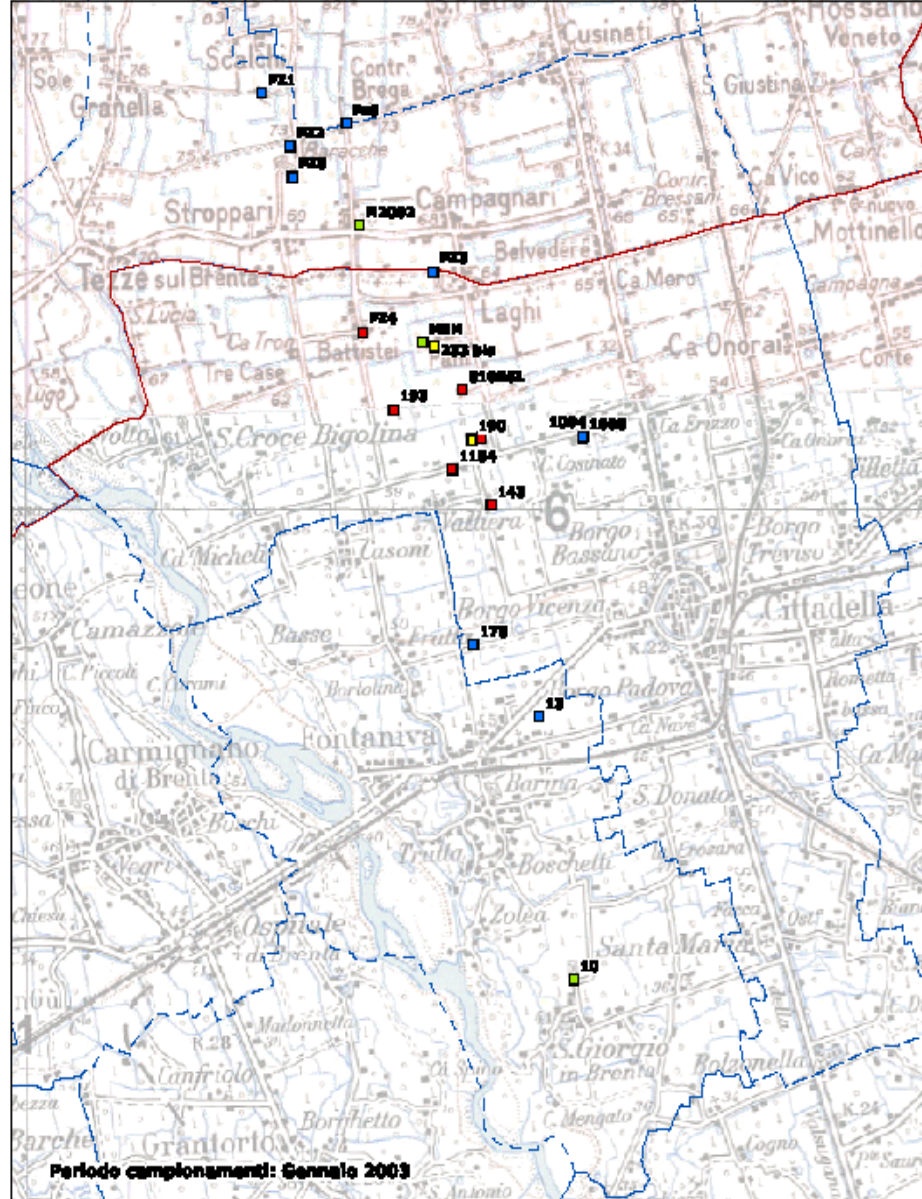
Andamento concentrazioni di Cr esavalente in pozzi significativi



Pozzo 233bis privato, Pz4 pubblico
posizionato a pochi metri

Dati forniti dal Dip. prov. ARPAV di PD e dal cabernet dell'ORAC e dell'Università di Ca' Foscari di Venezia

Dr. Geol. Mason Leonardo



Monitoraggio qualitativo sulla presenza di cromo esavalente
nelle acque sotterranee
nei Comuni di Tezze sul Brenta, Cittadella e Fontaniva

anno 2003

Cr VI ($\mu\text{g/l}$)

■ $\leq 5,0$

■ $5,1 - 25,0$

■ $25,1 - 50,0$

■ $50,1 - 100,0$

▲ $>100,0$

— Limite provinciale

- - - Limite comunale

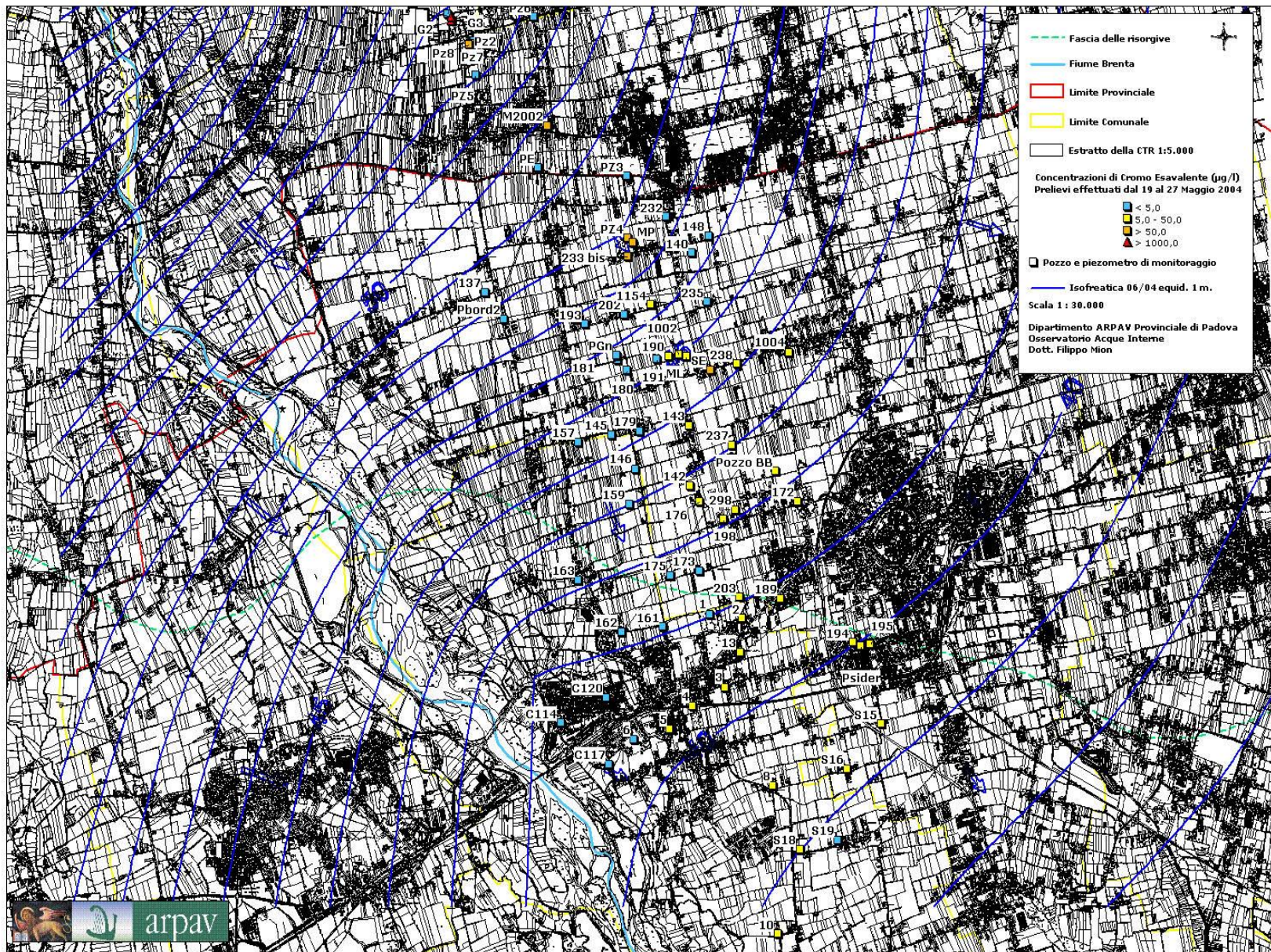
ARPAV

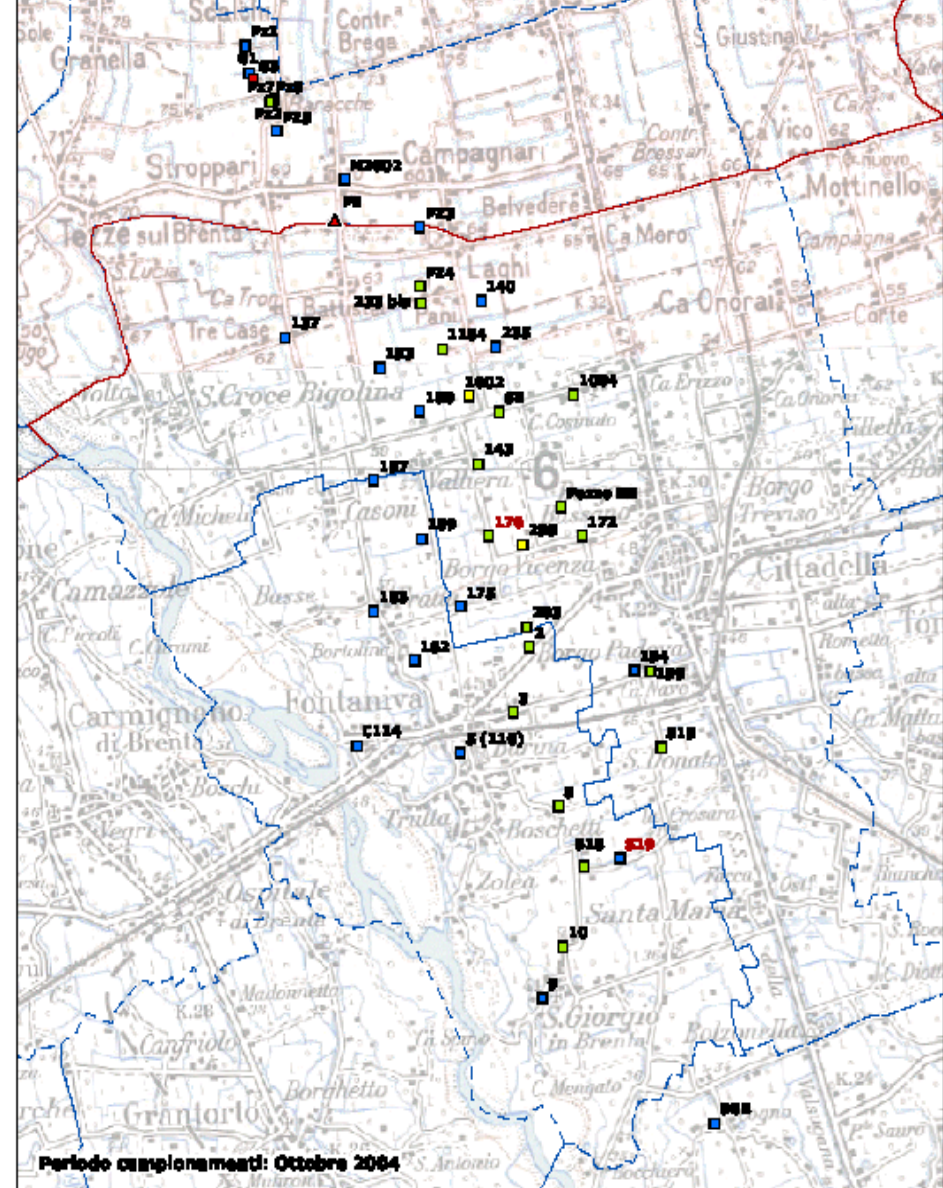
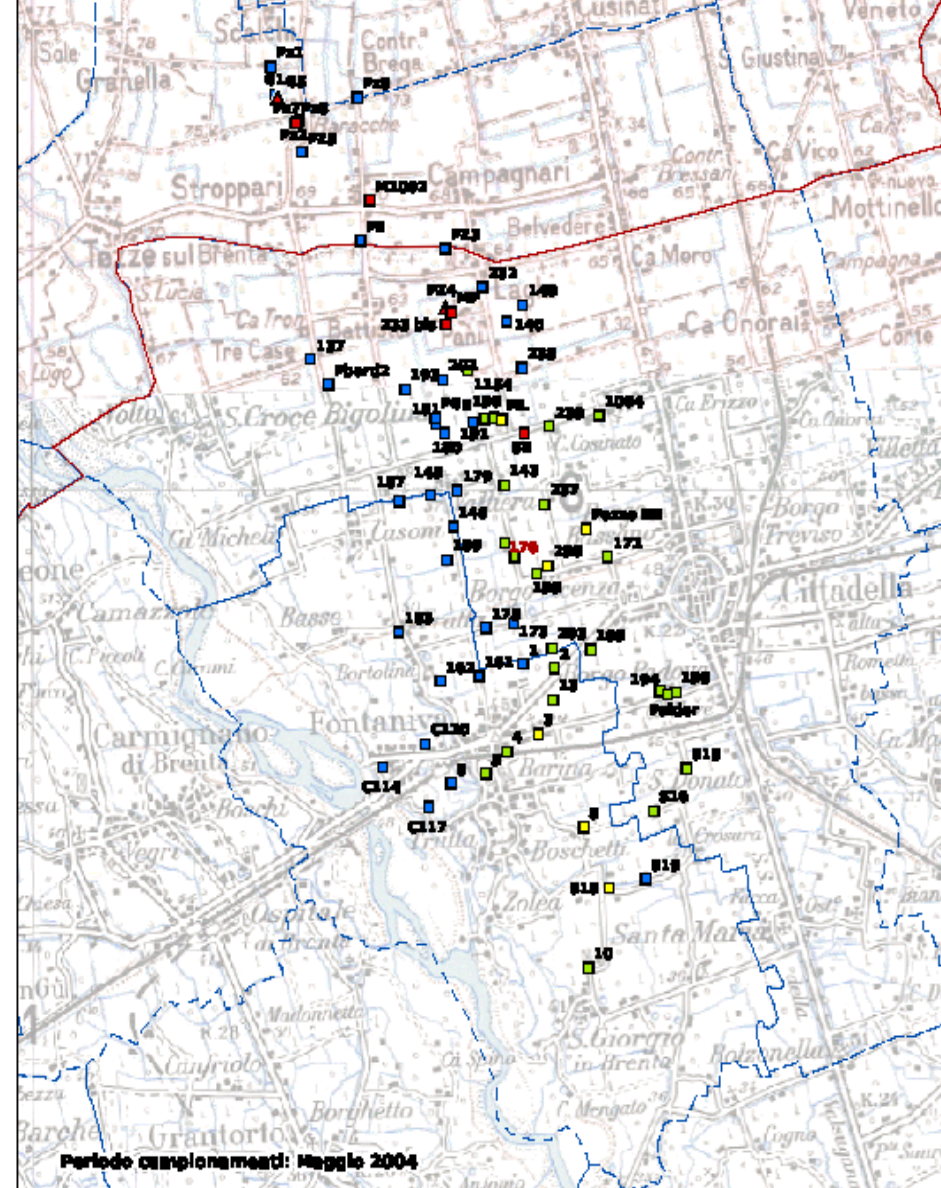
Agente Regionale
per la Protezione
e Protezione Ambientale
del Veneto



Punto dati:
Dipartimenti ARPAV Provinciali di Padova e Vicenza
Elaborazione dati:
Servizio Osservatorio Acque Interne








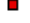
Cromo Esavalente





**Monitoraggio qualitativo sulla presenza di cromo esavalente
nelle acque sotterranee
nei Comuni di Tezze sul Brenta, Cittadella e Fontaniva**

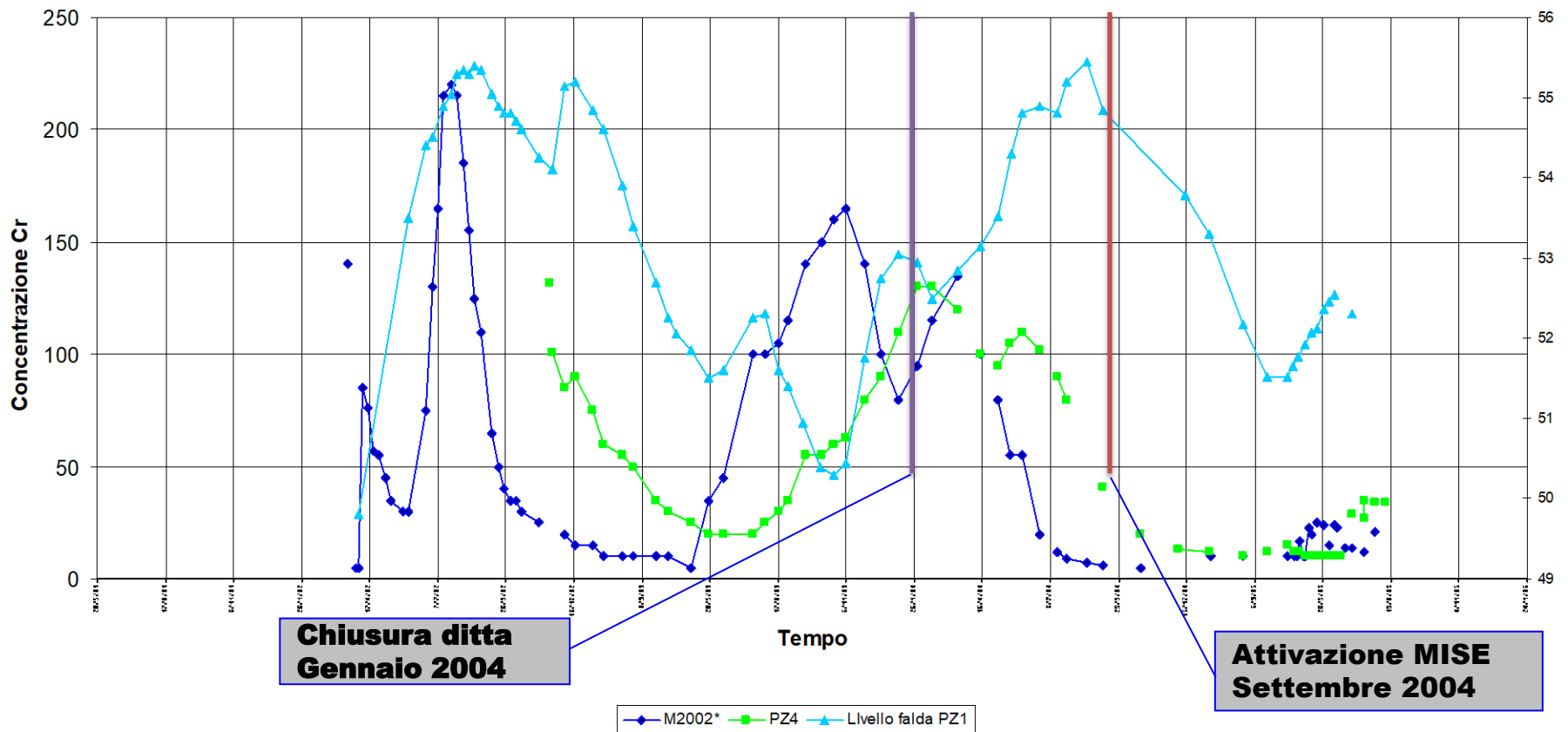
anno 2004

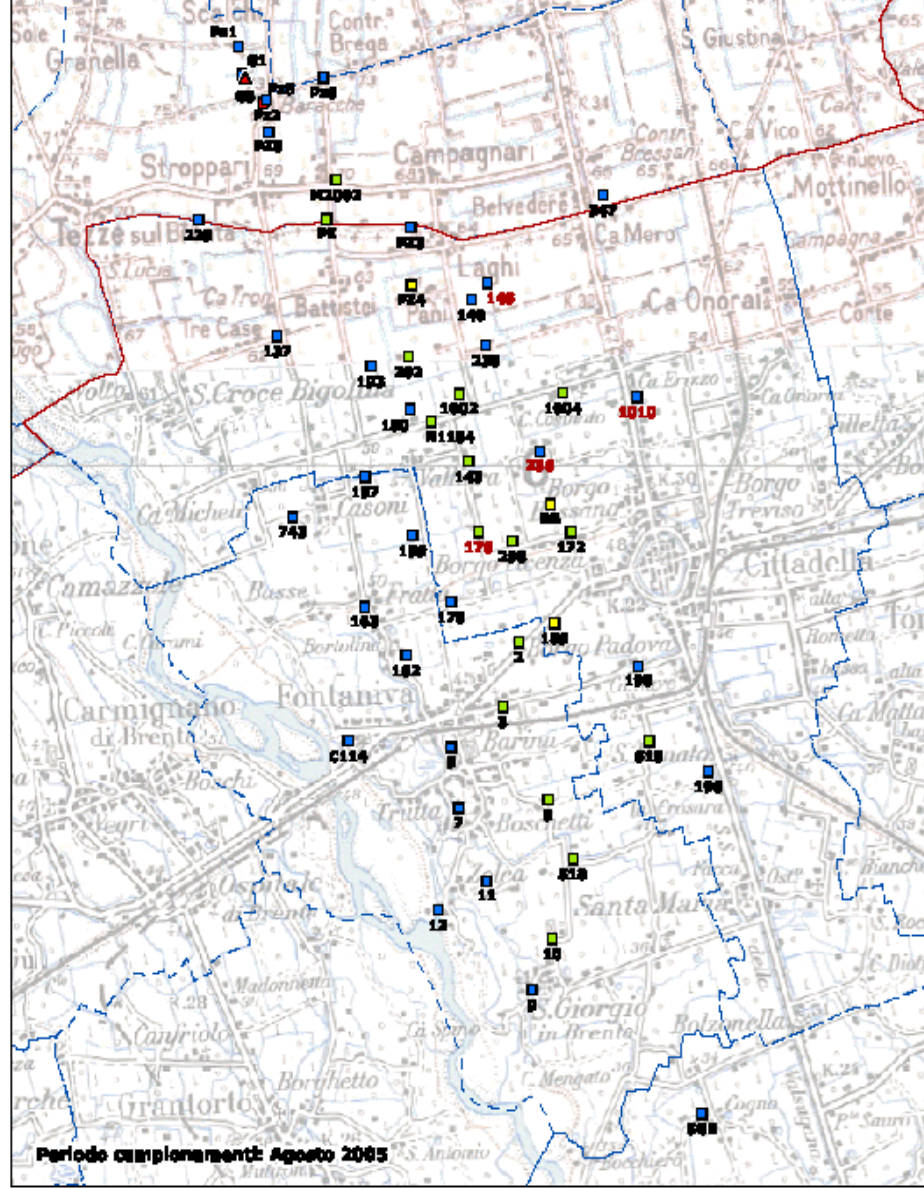
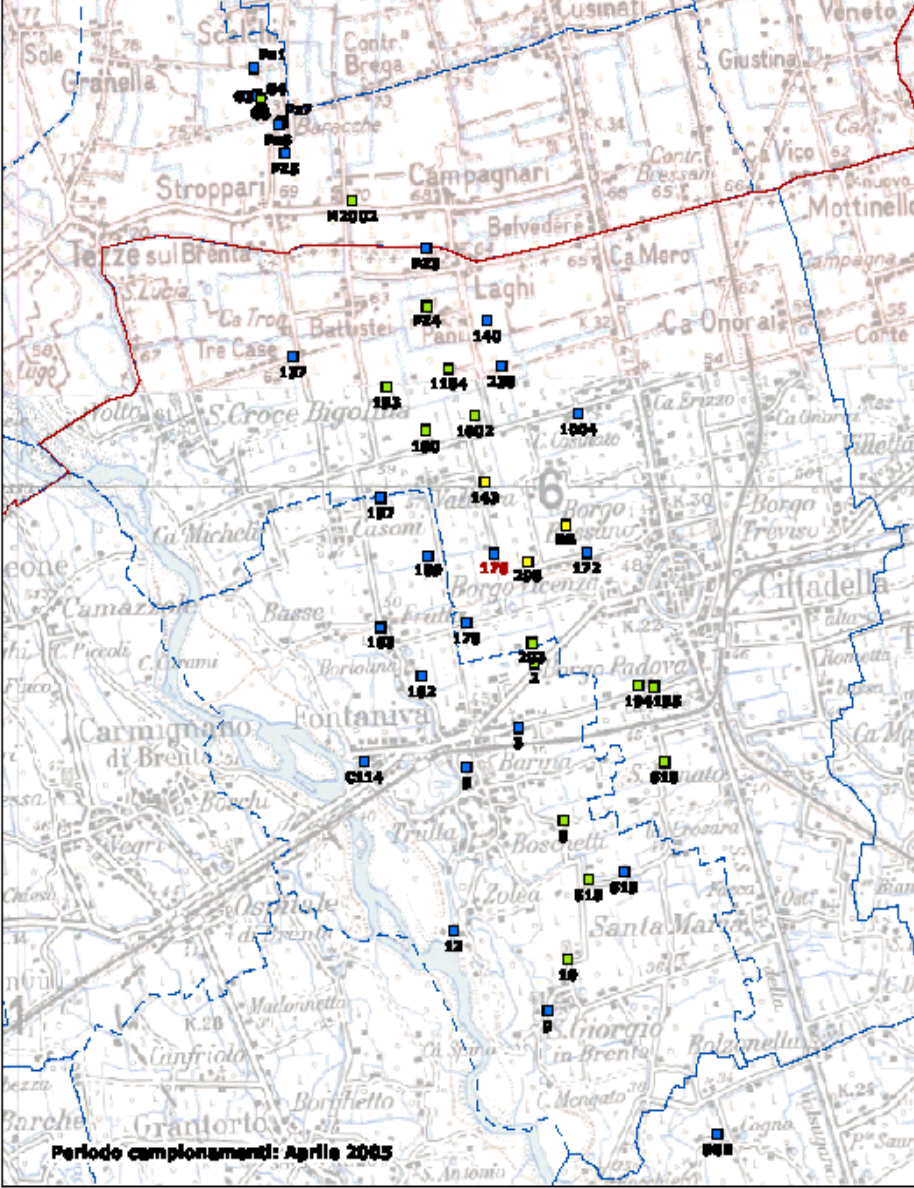
Cr VI (µg/l)	 Limite provinciale	
 ≤5,0	 Limite comunale	
 5,1 - 25,0	Identificative punto di monitoraggio in rosso: profondità > 30 m	ARPAV Agenzia Regionale per la Protezione e Patrimonia Ambientale del Veneto Punto dati: Dipartimento ARPAV Provinciale di Padova e Vicenza Elaborazione dati: Servizio Osservatorio Acque Interne
 25,1 - 50,0		
 50,1 - 100,0		
 >100,0		

MISE

MESSA IN SICUREZZA DI EMERGENZA

Andamento Cromo Esavalente





Monitoraggio qualitativo sulla presenza di cromo esavalente nelle acque sotterranee nei Comuni di Tezze sul Brenta, Cittadella e Fontaniva

anno 2005

Cr VI ($\mu\text{g/l}$)


- $\leq 5,0$
- $5,1 - 25,0$
- $25,1 - 50,0$
- $50,1 - 100,0$
- ▲ $>100,0$

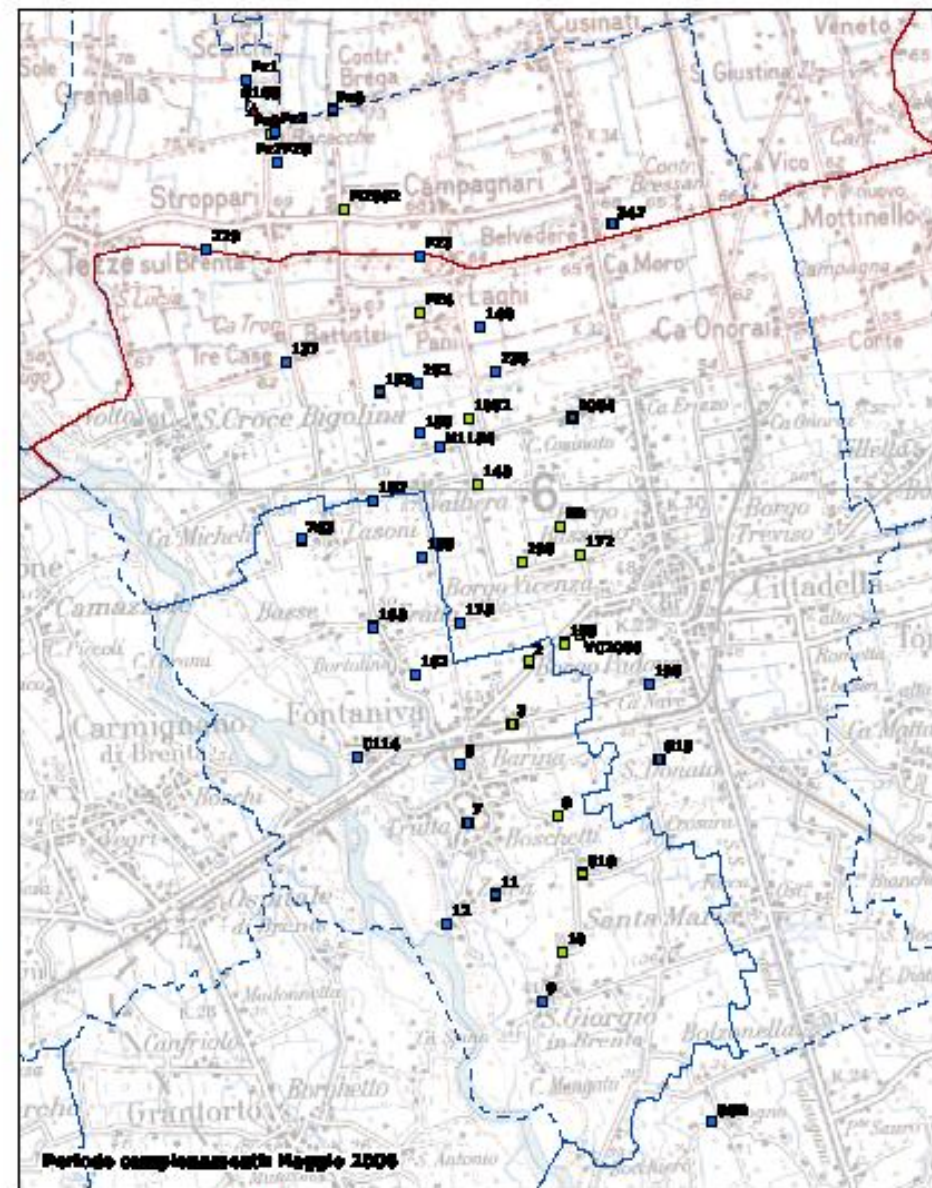
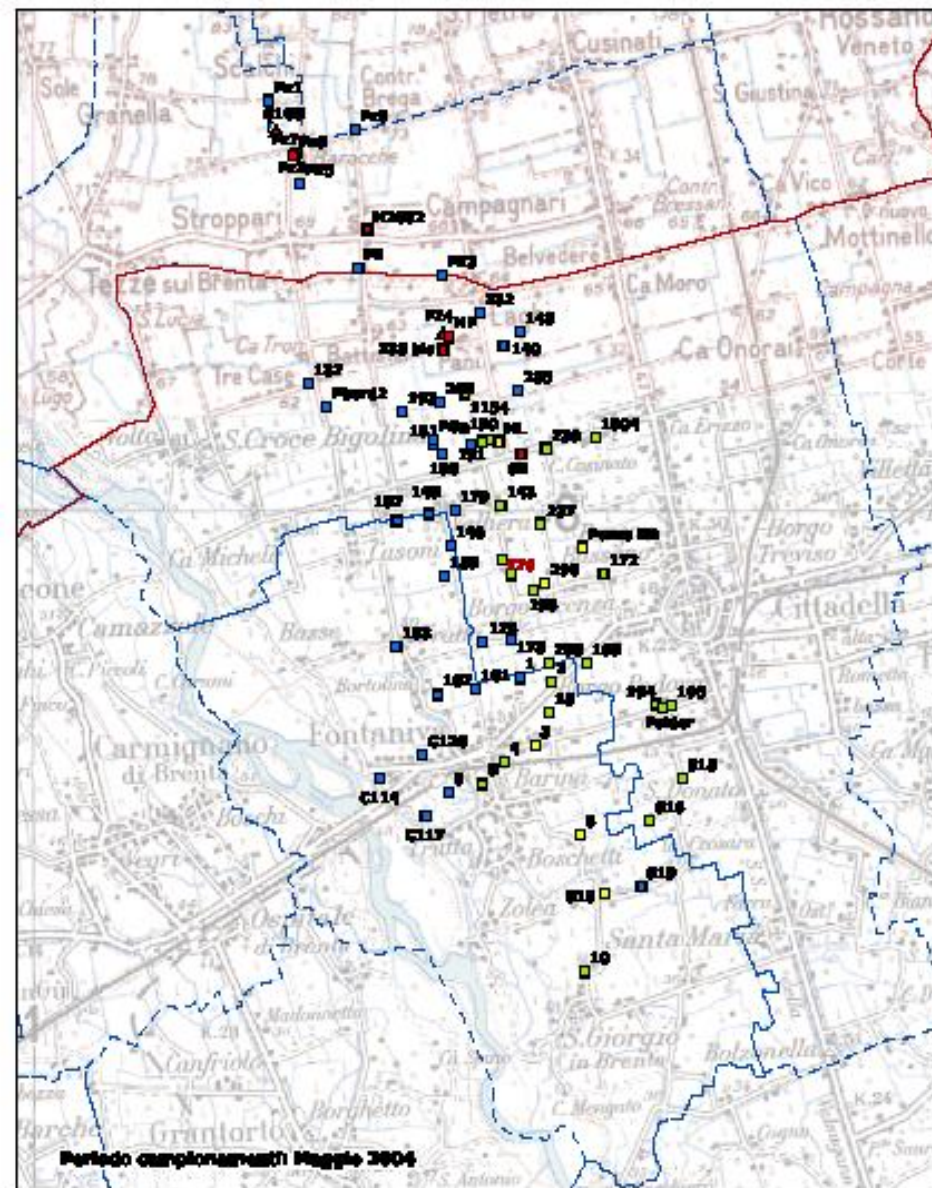
— Limite provinciale
— Limite comunale

● Identificativo punto di monitoraggio in rosso : profondità > 50 m

ARPAV
 Agenzia Regionale per la Protezione e il Patrimoine Ambientale del Veneto

Foto: dati Dipartimenti ARPAV Provinciali di Padova e Vicenza
 Elaborazione dati: Servizio Osservatorio Acque Interne





Monitoraggio qualitativo sulla presenza di cromo esavalente
nelle acque sotterranee
nei Comuni di Tezze sul Brenta, Cittadella e Fontaniva

maggio 2004 - maggio 2006

Cromo VI ($\mu\text{g/l}$)

- $\leq 5,0$
- $5,1 - 25,0$
- $25,1 - 50,0$
- $50,1 - 100,0$
- ▲ $> 100,0$

Limite provinciale

Limite comunale

Identificativo punti di monitoraggio in rosso:
probabilità $> 50\%$

ARPAV
Agenzia Regionale
per la Protezione
e l'Inquinamento
Ambientale
del Veneto



Punto dell:
Dipartimento ARPAV Provinciale di Padova e Vicenza
Elaborazione dell:
Servizio Operativo Acque Tattive

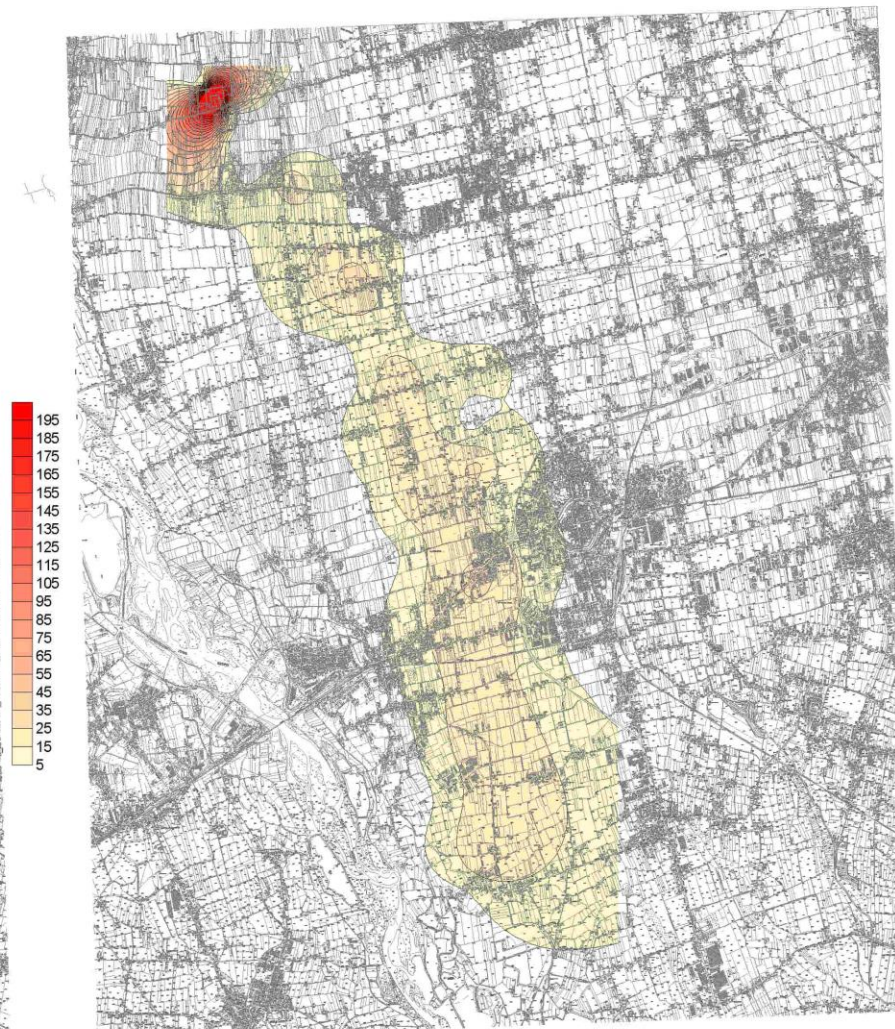


Monitoraggio di episodi di contaminazione delle acque sotterranee
Presenza di cromo esavalente ($\mu\text{g}/\text{l}$) nelle acque sotterranee
dei Comuni di Tezze sul Brenta (VI), Cittadella e Fontaniva (PD)

Campagna di monitoraggio Aprile 2004



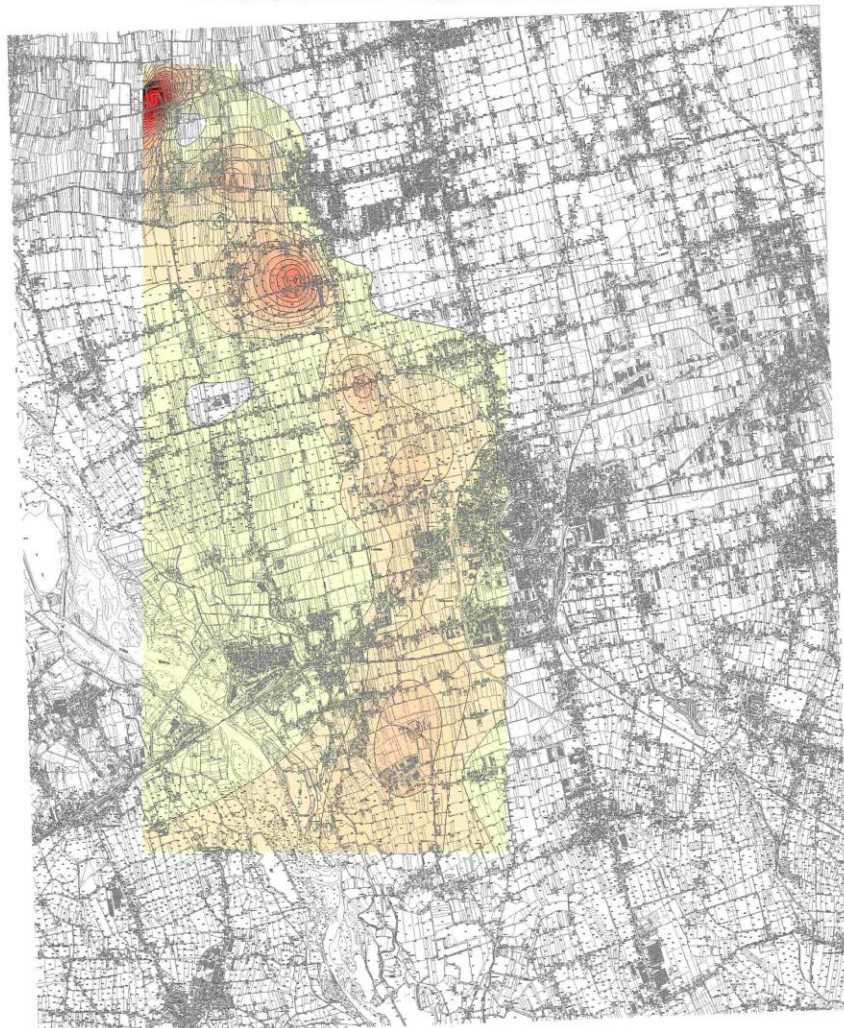
Campagna di monitoraggio Agosto 2005



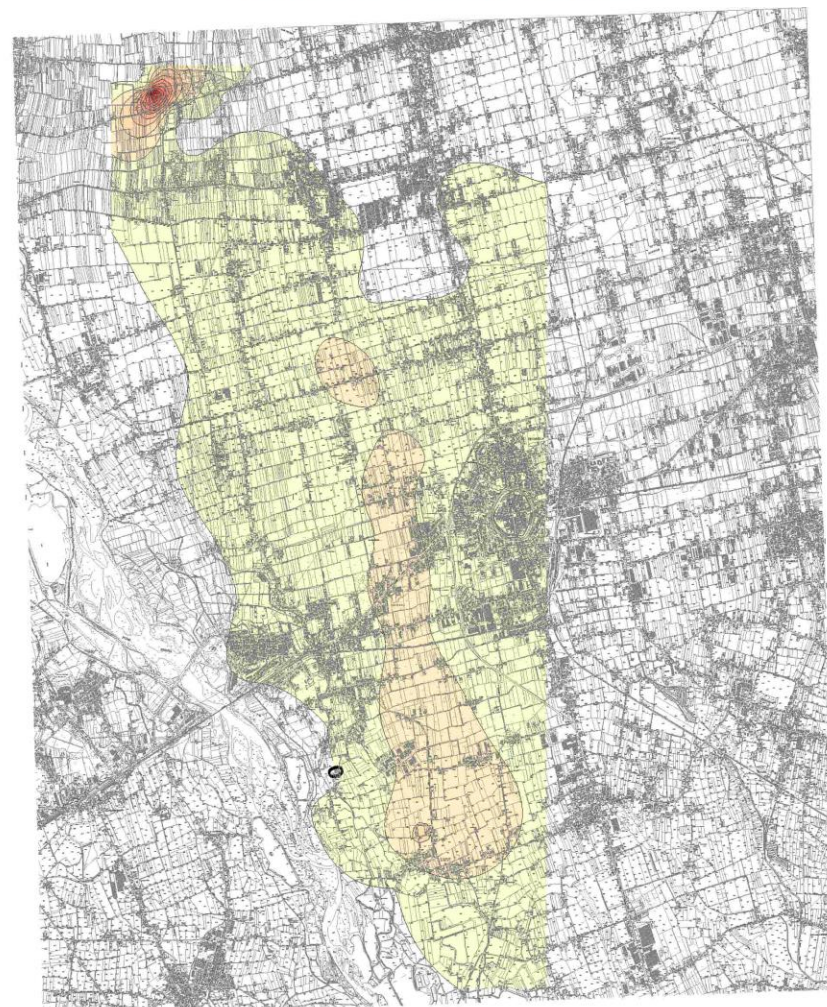


Monitoraggio di episodi di contaminazione delle acque sotterranee
Presenza di cromo esavalente ($\mu\text{g/l}$) nelle acque sotterranee
dei Comuni di Tezze sul Brenta (VI), Cittadella e Fontaniva (PD)

Campagna di monitoraggio Aprile 2004



Campagna di monitoraggio Maggio 2006

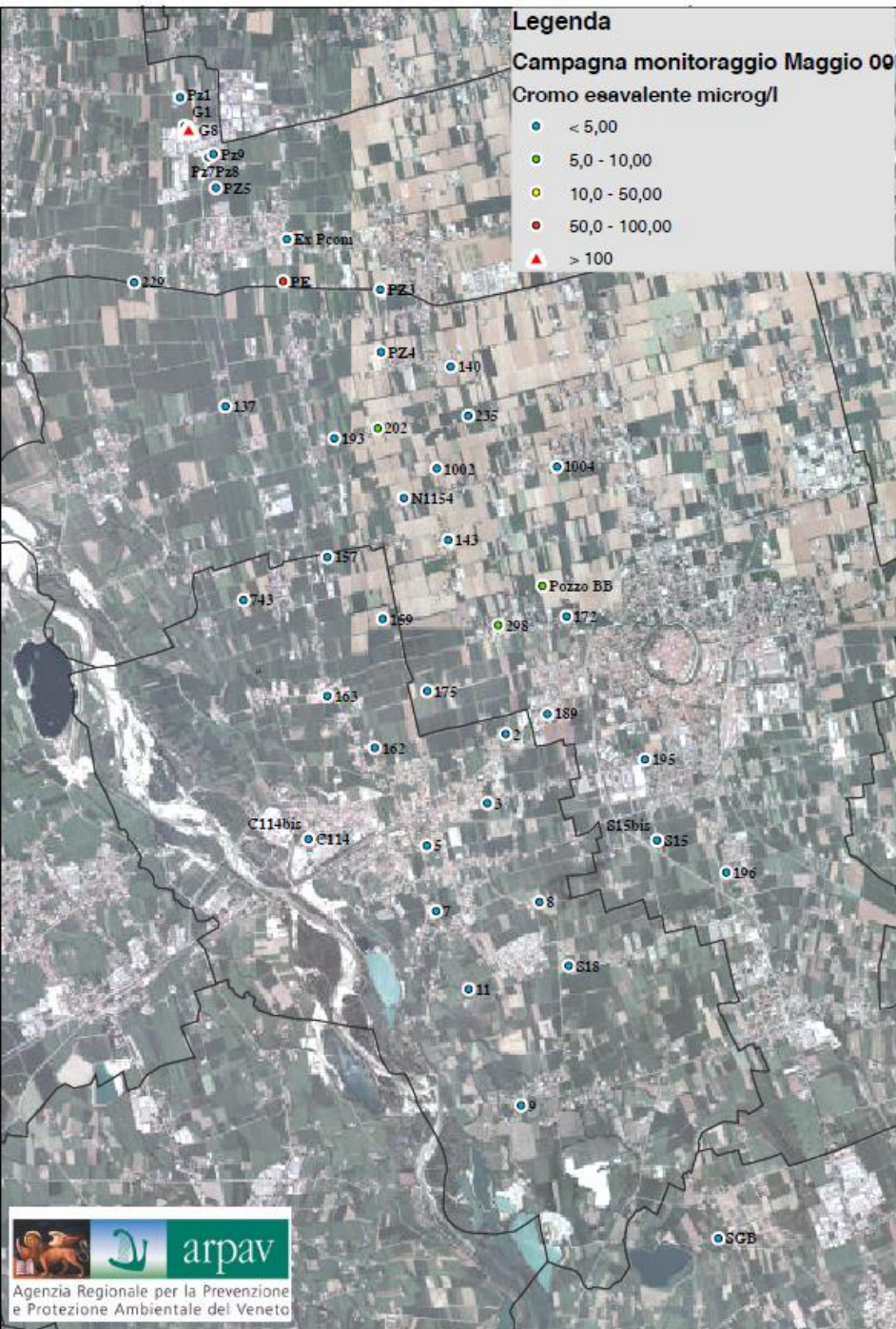


Legenda

Campagna monitoraggio Maggio 09

Cromo esavalente microg/l

- < 5,00
- 5,0 - 10,00
- 10,0 - 50,00
- 50,0 - 100,00
- ▲ > 100



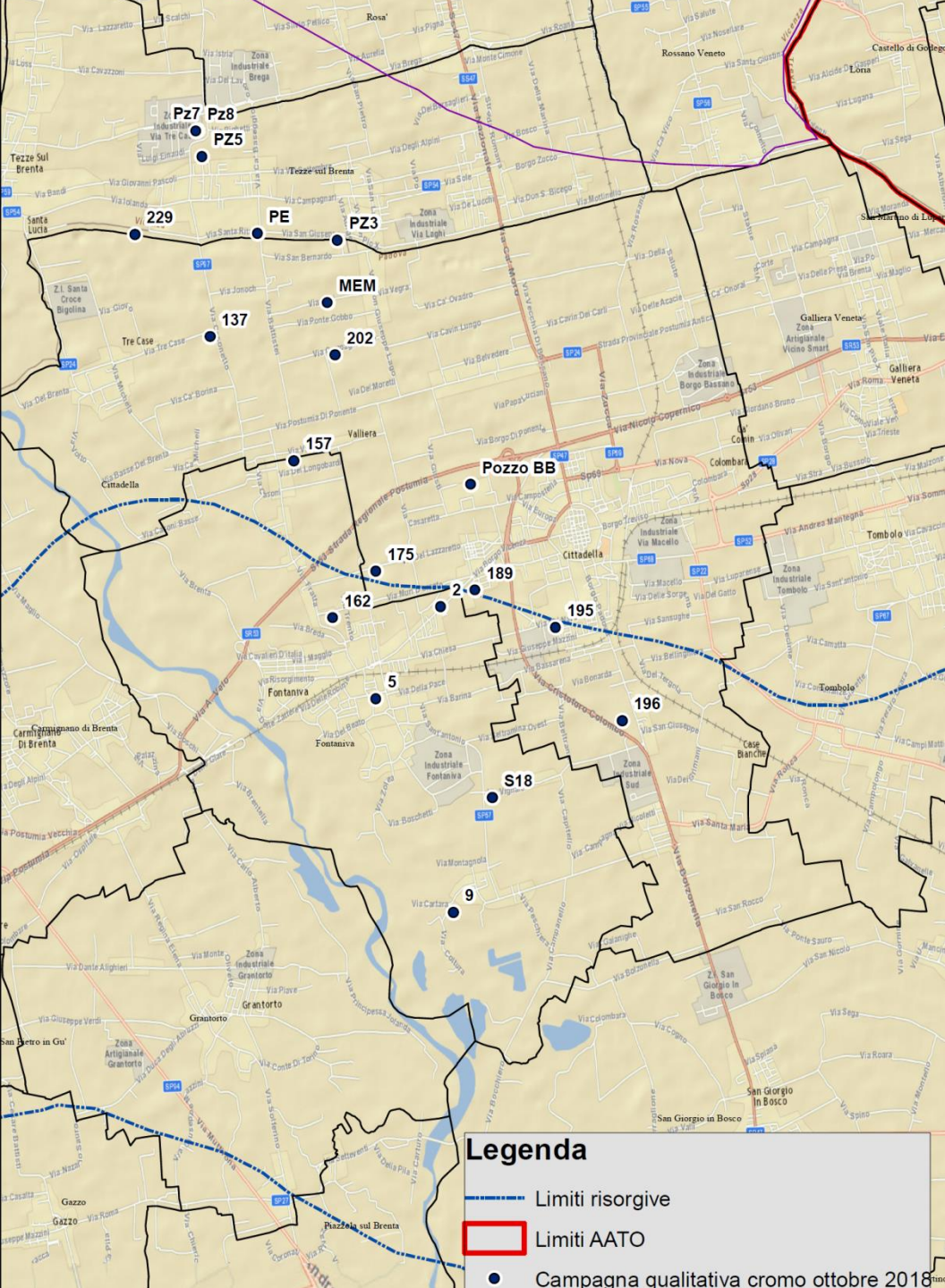
Agenzia Regionale per la Prevenzione e Protezione Ambientale del Veneto






Legenda

Concentrazioni di cromo esavalente - Settembre 2011

● < 5,0 µg/l



Legenda

-  Limiti risorgive
-  Limiti AATO
-  Campagna qualitativa cromo ottobre 2018